

HOKI COFFEE TERRACE

Ohtagawa ~~7.28~~ Tue

OPEN! 8.1 Sat

オープン日が変わりました。



ABOUT HOKI COFFEE TERRACE

帆船が港や岬を巡るように、
色々な気持ちの良い場所を見つけて旅するみたいに出店していきたい、
という思いが「帆季珈琲テラス」の名前には入っています。

COFFEE ROASTER & SIPHON

帆季珈琲テラスでは、珈琲豆を生豆から仕入れ、自家焙煎しています。
珈琲豆は焙煎後2～7日目に香りと味の鮮度のピークがきます。
帆季では美味しさのピークがくるその時期の珈琲にこだわり提供しています。
またサイフォン方式はじっくりと淹れる方法で、コーヒーの味は濃くなることはなく、
何杯でも飲みたくなるほど。コクがあり柔らかく後味はすっきりしています。

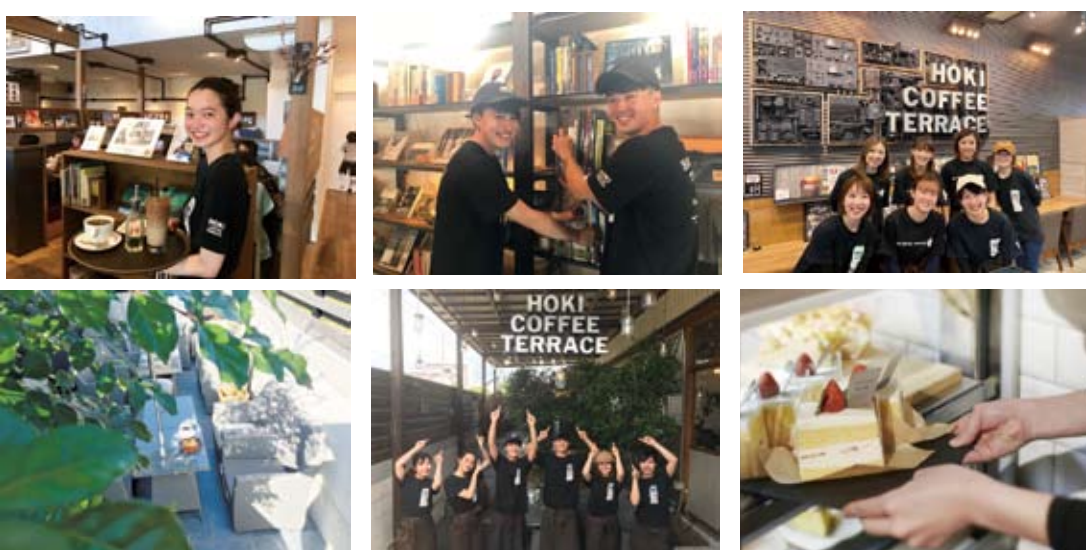


HOMEMADE CAKE

帆季珈琲テラスのケーキはすべてイチから作る自家製ケーキです。
心のこもったケーキたちはどこか懐かしく温かい味がします。
季節の移ろいに合わせてショーケースのケーキたちも
その時期の旬のものに。ケーキを一口食べる、「あ、美味しい」
その笑顔のために今日もすべて手作りします。

MONTHLY LUNCH MENU

毎月変わるランチメニューは帆季の自慢のひとつです。
季節にあった5つのランチメニューを考えます。
自家製キッシュ、スパイスカレー、野菜ソース、
毎日作るランチもすべて手作りです。
1ヵ月たくさんの人に楽しんでもらえますように。



STAFF WANTED!!

※WEB SITEでの受付となります。
当サイトの応募フォームよりご応募ください。
たくさんのご応募をお待ちしております!

太田川店オープニングスタッフ大募集! 正社員、準社員、アルバイト、パート同時募集!

帆季珈琲テラス4号店太田川駅遊歩道側に出店決定!
7月末オープン予定につき仲間を募集いたします!

- [給 与] 正社員200000円～ 準社員150000円～
アルバイト・パート 時給950円～(18時以降1000円～/昇給制度有り)
- [勤 務] 7時30分～22時00分 週2日4hからOK! シフト自己申告制
- [資 格] 未経験者OK、フリーター歓迎、学生・主婦も大歓迎
- [内 容] ホール・キッチン・菓子製造
- [待 遇] 交通費規定支給、昇給あり、制服貸与、社員登用あり

帆季珈琲テラス 37

477-0031 愛知県東海市大田町東畑32
web site coffee-terrace.com

※WEB SITEでの受付となります。応募フォームより必要項目を入力しご応募ください。